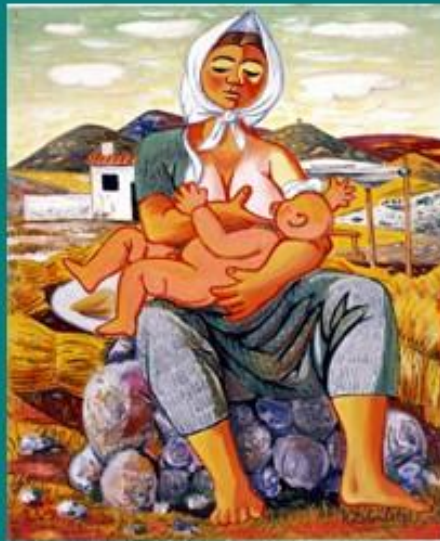


aceituneras altivas



Maternidad. 1952



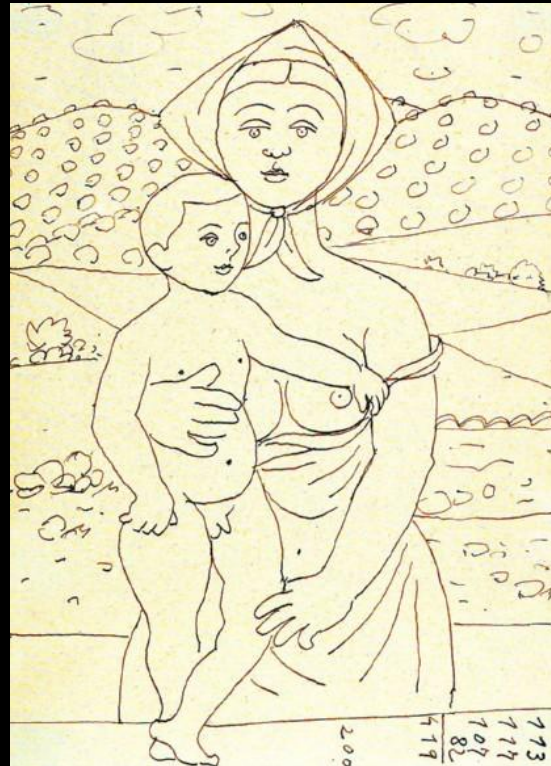
Maternidad. 1952



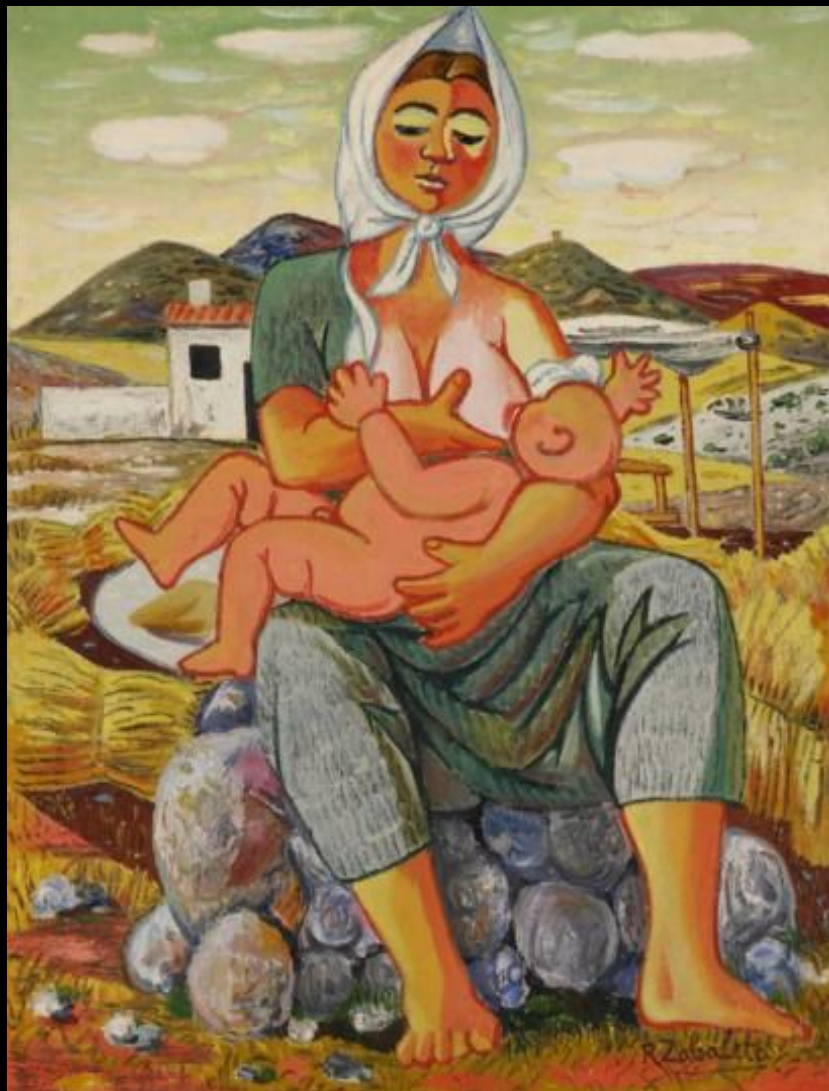
Maternidad. 1955

rafael zabaleta

...partiendo de la famosa *Madonna degli Alberetti* que Gentile Bellini pintó h1487, Zabaleta hace un dibujo en 1952 que ese mismo año convierte en óleo (hoy en el mba de Jaén). Cambios: desaparece el dosel 'entronizante' a favor del paisaje y el cortijo; la repisa es sustituida por unos pedruscos; el niño no nos mira y la mano que cogía la de su madre ahora está en el pezón (VL), y la madre campesina - antes virgen- ha bajado su mano a la piernecita y nos mira fija y ausente.



Zabaleta aún pintará dos maternidades con grado de VL, adaptando otros dos modelos típicos: el florentino-brujense del niño con los brazos abiertos y el universal con el niño en brazos (al que vuelve a añadir el toque de pezón).



1952 Fund. Artium Vitoria (Alava)



1955-8 mnaCataluña

Nace 6 nov. 1907 a las 14h.

padre: Isidoro (Logroño) 50 años -3º matrimonio- / origen Elgoibar (Vizcaya)

madre: Juliana (Quesada) 44 años / origen Peal y Quesada (Jaen)

10 años muere padre

11 años bachiller en Jaen -internado

17 años EBA SanFern.Madrid

23 años muere madre

28 años 1º viaje Paris (artista-turista) año 1935

(Guerra civil: Quesada-Jaen-Valencia-Guadix-Baza)

1940 falsa denuncia, cárcel 15 días, lib.condicional, vergonzoso pliego descargo...

1942 1º exposición / conoce a Eugenio D'Ors que le convierte en su alfil -35 años-

42 años 2º viaje Paris (expone y visita a Picasso)

1951 accidente moto -brazo drcho roto

1954 veranos santanderinos

49 años Italia

52 años último viaje Paris

53 años / febrero viaje Almeria (infarto) / muere el 24 de junio de 1960.

BIBLIOG.- Cesáreo Rguez Aguilera (amigo desde Quesada hasta el final)

María Guzmán Pérez (tesis doct. y cat.raz: 2 vol. Anel, Granada 1983)